



GEO4B | TELCO
SOLUTION

Geo4B Telco Solution: una soluzione integrata per la progettazione, gestione e sviluppo di reti per le telecomunicazioni e in fibra ottica.

La soluzione fornisce agli operatori gli strumenti necessari all'organizzazione dei processi per la gestione dell'intero ciclo di vita di una rete per le telecomunicazioni. Con la crescita della domanda di infrastrutture in fibra ottica che permettono di fornire connessione a banda ultralarga, le imprese richiedono soluzioni per lo sviluppo e l'automazione di attività diverse:

- Inventario degli asset di rete.
- Orchestrazione dei processi e asset management.
- Manutenzione e monitoraggio dello stato dell'infrastruttura.
- Supporto agli interventi e alle operazioni sul campo.
- Supporto a interventi di allacci di nuove tratte in fibra FTTH alla rete già esistente in rame.
- Elaborazione ed interrogazione dati.
- Localizzazione delle priorità di intervento con tecnologie di IoT e AI.

L'esigenza è di creare un modello in stile Digital Twin della rete utilizzandolo per la generazione di un workflow strutturato e finalizzato alla progettazione, manutenzione e gestione dell'infrastruttura.



Solution

/ Geo4B Telco Solution

Geo4B Telco Solution supporta gli operatori Telco e le Utilities con reti di telecomunicazione per la gestione delle infrastrutture radio e in fibra ottica consentendo una riduzione delle tempistiche e dei costi di manutenzione.

Per digitalizzare l'infrastruttura è necessario un prodotto che garantisca l'inventario degli asset che la costituiscono. La soluzione EBWorld è basata sul modulo **Geo4B Core** che integra le funzionalità di design e progettazione native del prodotto Smallworld PNI di GE offrendo:

- Inventario e memorizzazione degli oggetti su mappa.
- Supporto ai processi di gestione di rete
- Strumenti di reportistica, stampa ed estrazione dati
- Possibilità di consultare e modificare i dati da desktop, web e mobile.
- Capacità di effettuare operazioni simultanee da parte di diversi operatori.

Il prodotto **Geo4B Smart Location Web App**, integrato con **Geo4B Telco Solution**, permette di visualizzare su mappa (Google Maps o Street View) gli asset di rete consultando le relative informazioni tramite selezione. Dal portale web è possibile progettare, inventariare e gestire l'intera connettività di una rete radio o FTTH, dalla centrale al cliente finale. Per esempio, si può gestire gli impianti all'interno degli edifici, modellare end-to-end le sale apparati o le terminazioni dei clienti e consultare informazioni su infrastrutture civili (tubi, pozzetti, edifici, linee aeree etc..) e ottiche (cavi, giunti..).

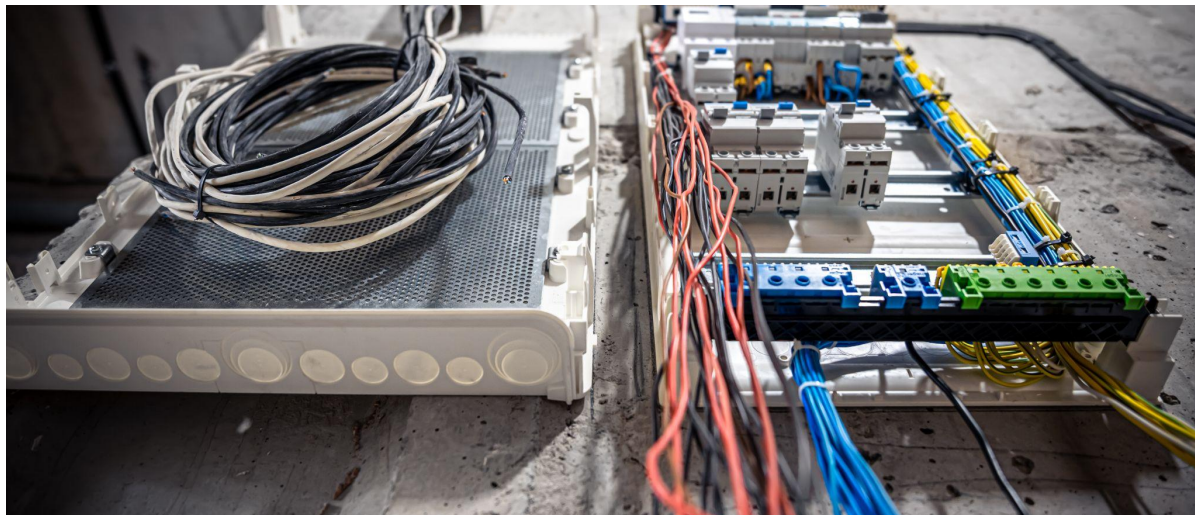


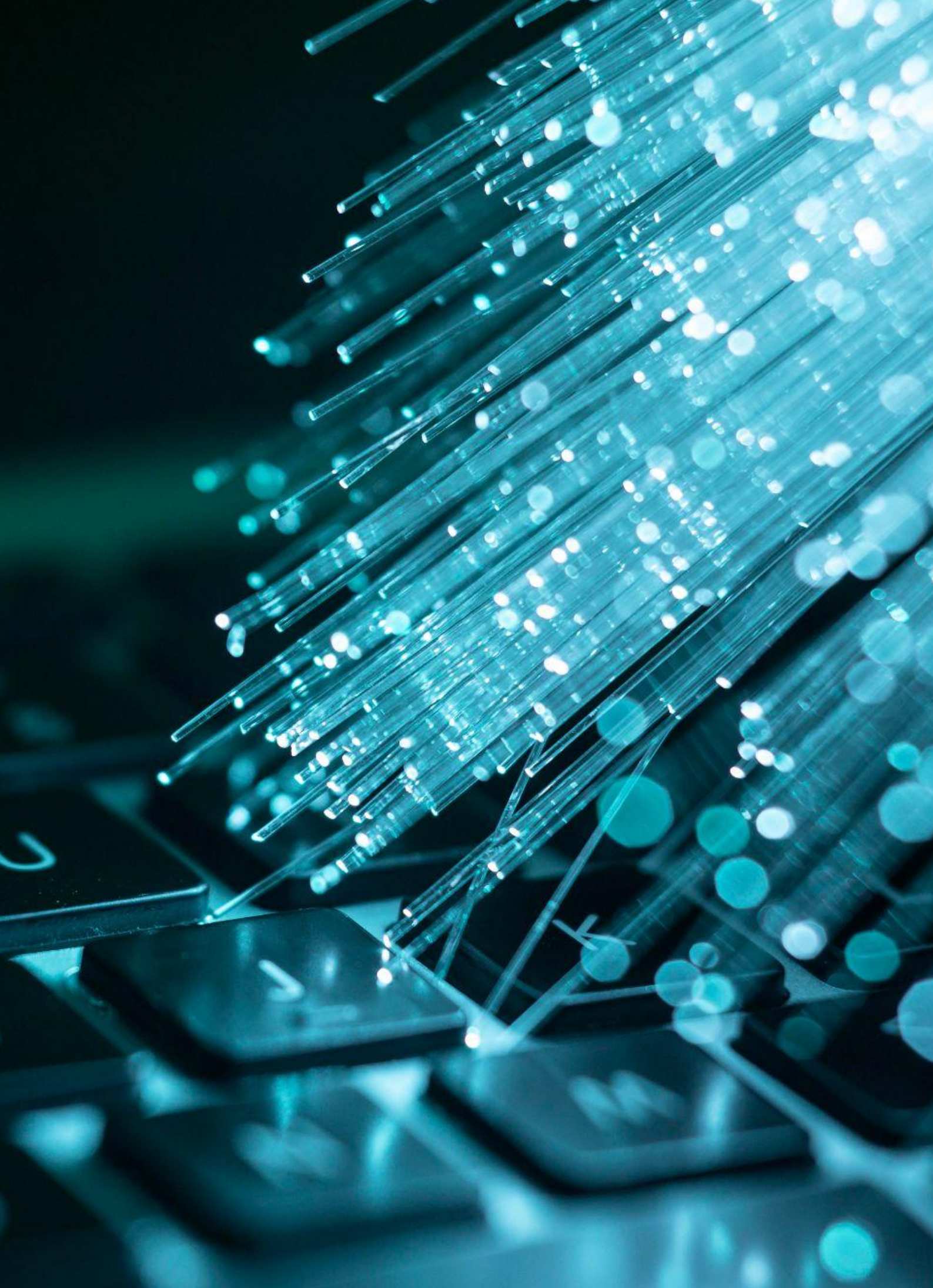
Solution

/ Geo4B Telco Solution

La versione mobile della soluzione, **Geo4B Smart Location Mobile App**, consente alle squadre di operatori sul campo di comunicare e di condividere i dati facilmente organizzando flussi di lavoro. Il database informativo è accessibile anche da operatori momentaneamente offline ottimizzando le tempistiche di intervento. I rilevamenti effettuati sul campo contribuiscono all'aggiornamento del portale web che avviene in tempistiche brevi e può essere effettuato in maniera simultanea da diversi dispositivi.

La soluzione si integra con altri sistemi ERP, CRM e di terze parti (oltre che con tutta la suite Geo4B) supportando l'intero lifecycle di una rete. Dalla pianificazione e progettazione, alla costruzione e conseguente supporto alla vendita. Le integrazioni permettono inoltre l'accesso a banche dati catastali e l'utilizzo di tecnologia LiDAR per la realizzazione di modelli digitali 3D sui quali è possibile fare sia modifiche dei dati che misurazioni e rilievi.







2

Vantaggi

/ Geo4B Telco Solution

Benefici di gestione

- Analisi e verifica dei dati per pianificare l'espansione della rete.
- Rappresentazione digitale dell'intera infrastruttura su una mappa consultabile.
- Automazione e scalabilità dei processi di controllo e manutenzione.
- Generazione di report su dati con origine molteplice (ortografia del territorio, tasso di urbanizzazione, frequenze elettromagnetiche, dati catastali, presenza di reti elettriche o in rame etc..).
- Integrazione con sistemi ERP dei clienti di terze parti.
- Accesso a modelli di calcolo complessi quali analisi di vendibilità.

Vantaggi nella progettazione e stesura di rete

- Supporto alla progettazione con l'uso di Modelli 3D realizzati con immagini LiDAR, foto sferiche o ortofoto.
- Supporto ai processi di rilievo e collaudo con l'uso di tecnologie IoT e AR.
- Calcoli sulla possibilità di allacci a infrastrutture preesistenti.

Supporto on-field

- Condivisione delle informazioni e accesso ai dati in tempo reale da parte di operatori.
- Migliore comunicazione tra i team di lavoro e riduzione delle tempistiche di intervento.
- Supporto nei processi manutentivi quali gestione dei cablaggi, allacci e interventi sui giunti.
- Uso di tecnologie di AR e Modelli 3D (LiDAR) per gli interventi in campo.
- Automazione delle operazioni sul campo e processi di BI e Business Continuity.



GEO4B | TELCO
SOLUTION

3 Use case

/ Asset Management e orchestrazione dei processi.
L'esperienza di EBWorld.

EBWorld ha importanti referenze nell'ambito delle telecomunicazioni. Open Fiber, Fastweb, Irideos, Infratel e British Telecom sono tra i clienti per i quali EBWorld ha sviluppato delle soluzioni specifiche per la digitalizzazione delle infrastrutture di rete in fibra ottica. Mettendo in campo importanti competenze tecnico-trasversali sulla gestione geospaziale degli asset, è stato possibile garantire un servizio di mapping dell'intera rete in fibra contribuendo alla gestione completa del ciclo di vita infrastrutturale.

Digitalizzando le reti, è possibile automatizzare i processi. La soluzione EBWorld si propone come strumento di supporto ai processi operativi di creazione e gestione dell'infrastruttura di rete in fibra ottica e dei relativi processi di business, erogati all'utenza finale.





EBWorld Orienting Business

Con la propria visione, le competenze interne e le soluzioni maturate in 40 anni di attività, EBWorld abilita **la trasformazione digitale delle aziende** fornendo strumenti di mappatura, gestione e interpretazione dei dati georeferenziati statici e dinamici, **per orientare il business** e rendere la società **più sicura, connessa e sostenibile**.

Le soluzioni e i prodotti EBWorld supportano operatori di telecomunicazioni, utilities, pubbliche amministrazioni e imprese nella gestione del ciclo di vita delle reti e degli asset, realizzando strumenti informatici per tutti i processi che richiedono la comprensione del territorio e il supporto a chi opera sul campo. Dal 1995 EBWorld, oltre a sviluppare piattaforme opensource proprietarie, è Distributore e VAR (Rivenditore a Valore Aggiunto) per l'Italia dei prodotti Smallworld attualmente prodotti e distribuiti da GE Energy e dal 2013 Partner Google for Work.

Tra i suoi principali clienti Open Fiber, Fastweb, Infratel, Irideos, INWIT, Smat Torino, Ministero delle Infrastrutture e dei Trasporti. L'azienda investe costantemente in innovazione attraverso partnership con le principali università italiane come Politecnico di Milano, Università di Bologna e di Urbino. Nata a Pesaro, EBWorld ha sede anche a Bologna e Roma.

Informazioni e contatti

+39 0721 25089
sales@ebw.it
www.ebw.it