



GEO4B | HEALTH CARE
SOLUTION

Geo4B Healthcare Solution: una soluzione integrata per supportare l'assistenza sanitaria a pazienti deospedalizzati.

La soluzione ideale per aziende sanitarie che utilizzano sistemi di tecnoassistenza per migliorare le condizioni di vita dei pazienti deospedalizzati. Gli obiettivi sono:

- Monitorare gli spostamenti e lo stato fisiologico di pazienti deospedalizzati.
- Supporto a pazienti affetti da multimorbilità e seguiti da più specialisti sanitari.
- Utilizzo di metodi di calcolo quali Big Data, AI e Machine Learning al supporto di medici e operatori sanitari.
- Permettere di condividere, visualizzare e modificare dati in tempo reale.
- Compliance alle politiche di protezione dei dati personali.

L'esigenza fondamentale è il miglioramento nella gestione dei processi e dei flussi di lavoro garantendo, al tempo stesso, un alto livello in termini di prestazioni di servizio erogate e di sicurezza dei pazienti.



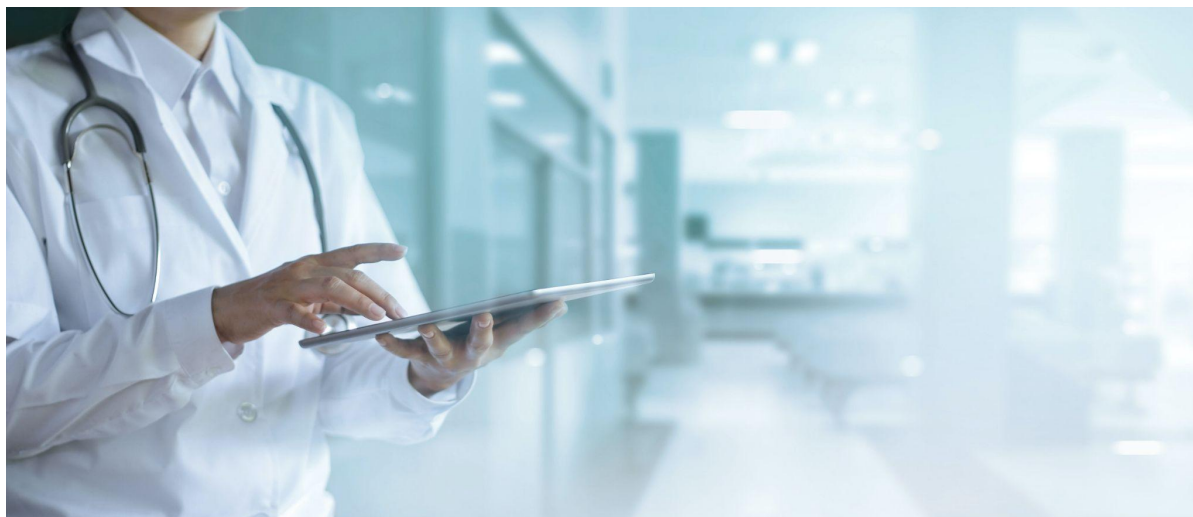
Solution

/ Geo4B Healthcare Solution

Geo4B Healthcare Solution è la soluzione sviluppata per aziende e strutture dedicate all'assistenza medica e sanitaria che necessitano di orchestrare il flusso di lavoro degli operatori abbattendo i costi e fornendo un miglior servizio ai pazienti.

Con il prodotto **GEO4B Smart Location Web App**, integrato a **Geo4B Healthcare Solution**, è possibile consultare in tempo reale la posizione del paziente su una mappa, il tutto tramite una piattaforma web facilmente intuitiva e accessibile. Geo4B Healthcare Solution permette la localizzazione (outdoor e indoor) e il monitoraggio sia del singolo paziente che dell'intera popolazione di degenti nella struttura permettendo un intervento tempestivo del personale sanitario e ausiliario.

La soluzione permette inoltre di recuperare i dati storici del paziente e analizzarne l'andamento nel tempo. Questo processo risulta utile per comprendere lo storico del paziente e organizzare le future priorità ottimizzando la gestione del personale. I dati sono consultabili da dispositivo mobile tramite l'applicazione integrata **Geo4B Smart Location Mobile App**. È possibile inoltre raccogliere ed estrarre i dati per la condivisione con il personale medico e i familiari.







2

Vantaggi

/ Geo4B Healthcare Solution

Benefici di gestione

- Geolocalizzazione del paziente deospedalizzato in tempo reale.
- Segnalazione di situazioni di pericolo quali cadute, aumento del battito cardiaco o aumento della velocità di spostamento.
- Colorazione degli indicatori di posizione dei pazienti sulla mappa determinando condizioni sicure e non.
- Raccolta e registrazione del dato in tempo reale
- Rappresentazione digitale dei dati, consultabili da mobile e tablet.
- Riconoscimento automatico di pericolo grazie a sistemi di AI e IoT.
- Integrazione ERP con database e sistemi di terze parti.
- Accesso alla cronologia di spostamenti registrati dal GPS.

Supporto on-field

- Gestione e orchestrazione degli operatori sanitari sul campo.
- Abbassamento dei costi e processi di gestione delle risorse.
- Condivisione di informazioni facilmente consultabili agli operatori garantendo predittività e problem solving.
- Accesso alla documentazione storica dei pazienti con l'uso di dispositivi mobili.
- Condivisione dell'elenco contatti per facilitare comunicazioni tra medico e famiglia del paziente.
- Misurazione di stati fisiologici quali battito cardiaco e i valori della pressione nei pazienti monitorati.



3 Use case

/ Una soluzione per la technoassistenza di pazienti deospedalizzati

Per una primaria fondazione nel campo dell'assistenza medica EBWorld ha sviluppato una soluzione tecno-assistenziale per localizzare e monitorare lo stato di salute dei pazienti.

Grazie **Geo4B Healthcare Solution**, i processi interni di gestione della rete di operatori e pazienti sono stati digitalizzati permettendo una riduzione dei tempi e dei costi di intervento.

È stato possibile sia ottimizzare la qualità del servizio erogato sia migliorare le comunicazioni con i rispettivi caregivers e familiari, mettendo sempre in primo piano la protezione dei dati personali sensibili e la sicurezza delle persone.





EBWorld Orienting Business

Con la propria visione, le competenze interne e le soluzioni maturate in 40 anni di attività, EBWorld abilita **la trasformazione digitale delle aziende** fornendo strumenti di mappatura, gestione e interpretazione dei dati georeferenziati statici e dinamici, **per orientare il business** e rendere la società **più sicura, connessa e sostenibile**.

Le soluzioni e i prodotti EBWorld supportano operatori di telecomunicazioni, utilities, pubbliche amministrazioni e imprese nella gestione del ciclo di vita delle reti e degli asset, realizzando strumenti informatici per tutti i processi che richiedono la comprensione del territorio e il supporto a chi opera sul campo. Dal 1995 EBWorld, oltre a sviluppare piattaforme opensource proprietarie, è Distributore e VAR (Rivenditore a Valore Aggiunto) per l'Italia dei prodotti Smallworld attualmente prodotti e distribuiti da GE Energy e dal 2013 Partner Google for Work.

Tra i suoi principali clienti Open Fiber, Fastweb, Infratel, Irideos, INWIT, Smat Torino, Ministero delle Infrastrutture e dei Trasporti. L'azienda investe costantemente in innovazione attraverso partnership con le principali università italiane come Politecnico di Milano, Università di Bologna e di Urbino. Nata a Pesaro, EBWorld ha sede anche a Bologna e Roma.

Informazioni e contatti

+39 0721 25089
sales@ebw.it
www.ebw.it